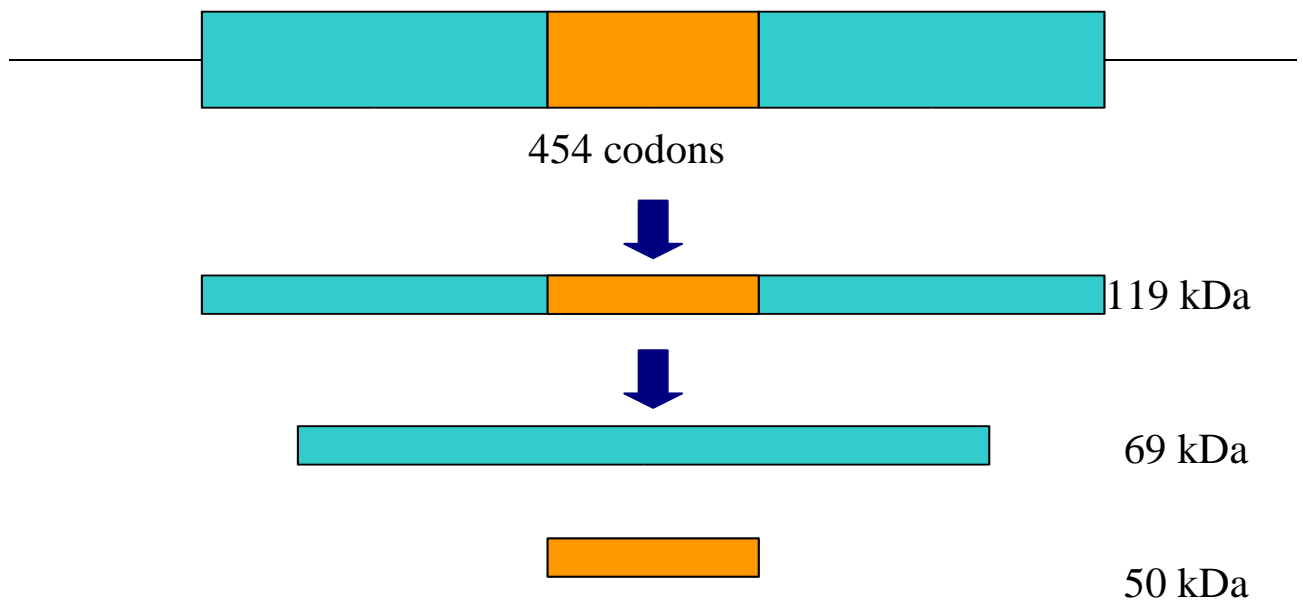


# Découverte des intéines (1990)

## Gène TFP1 de *Saccharomyces cerevisiae*

Sous-unité catalytique de l'ATPase vacuolaire (69 kDa)



## Gène pol de *Pyrococcus*

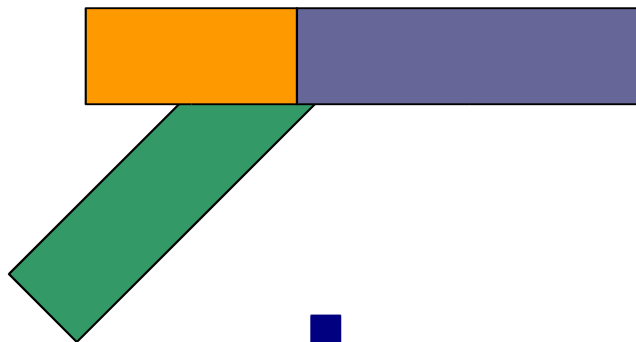


### Expérience :

protéine  
de fusion



intermédiaire  
branché



protéine  
épissée



intéine

